

PROJECTE DE PARTICIPACIÓ CIUTADANA

**ESPAI ESPORTIU
I PARC INFANTIL**

BARRI VILARNAU

ASSOCIACIÓ 1ITOTS (BARRI VILARNAU)

Aprofitant l'oportunitat que ens brinda l'Ajuntament de Sant Sadurní, presentem aquest projecte amb la finalitat de millorar una zona del nostre barri en la qual els veïns, sobretot els més joves, puguin gaudir d'un espai pel seu esbarjo, tant per ells com per la resta de jovent del poble, ja que una pista esportiva amb aquestes característiques no existeix al poble.

És per això que dins l'Associació creiem que es podria millorar l'actual pista esportiva i dotar-la de tanques on poder disputar torneigs de futbol, de bàsquet o d'altres disciplines. Així també, el Centre Vilarnau disposaria d'aquest espai i no dependria de les instal·lacions municipals.

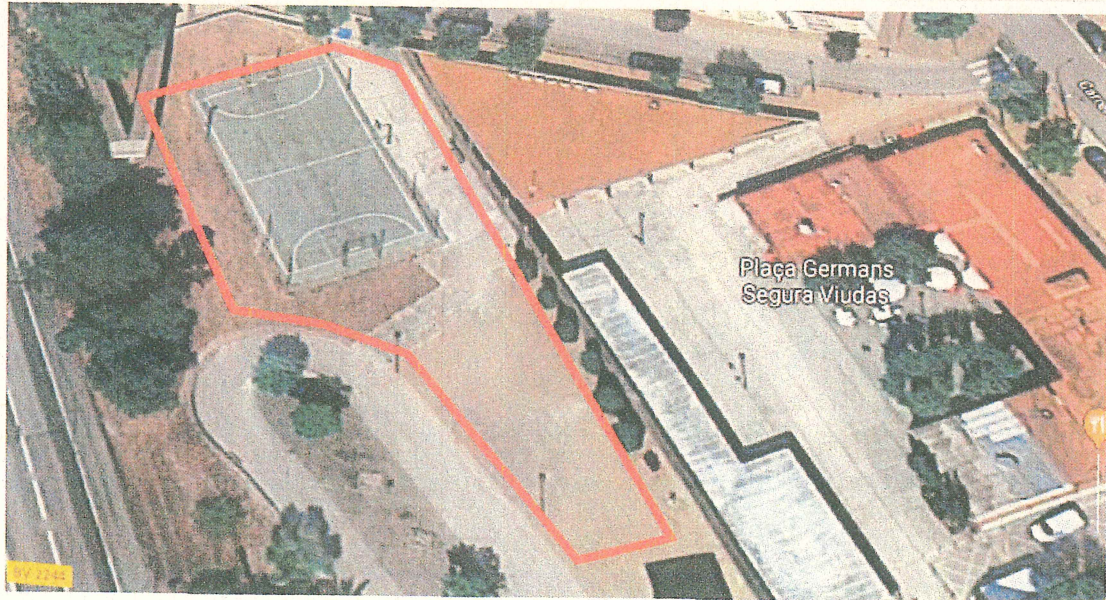
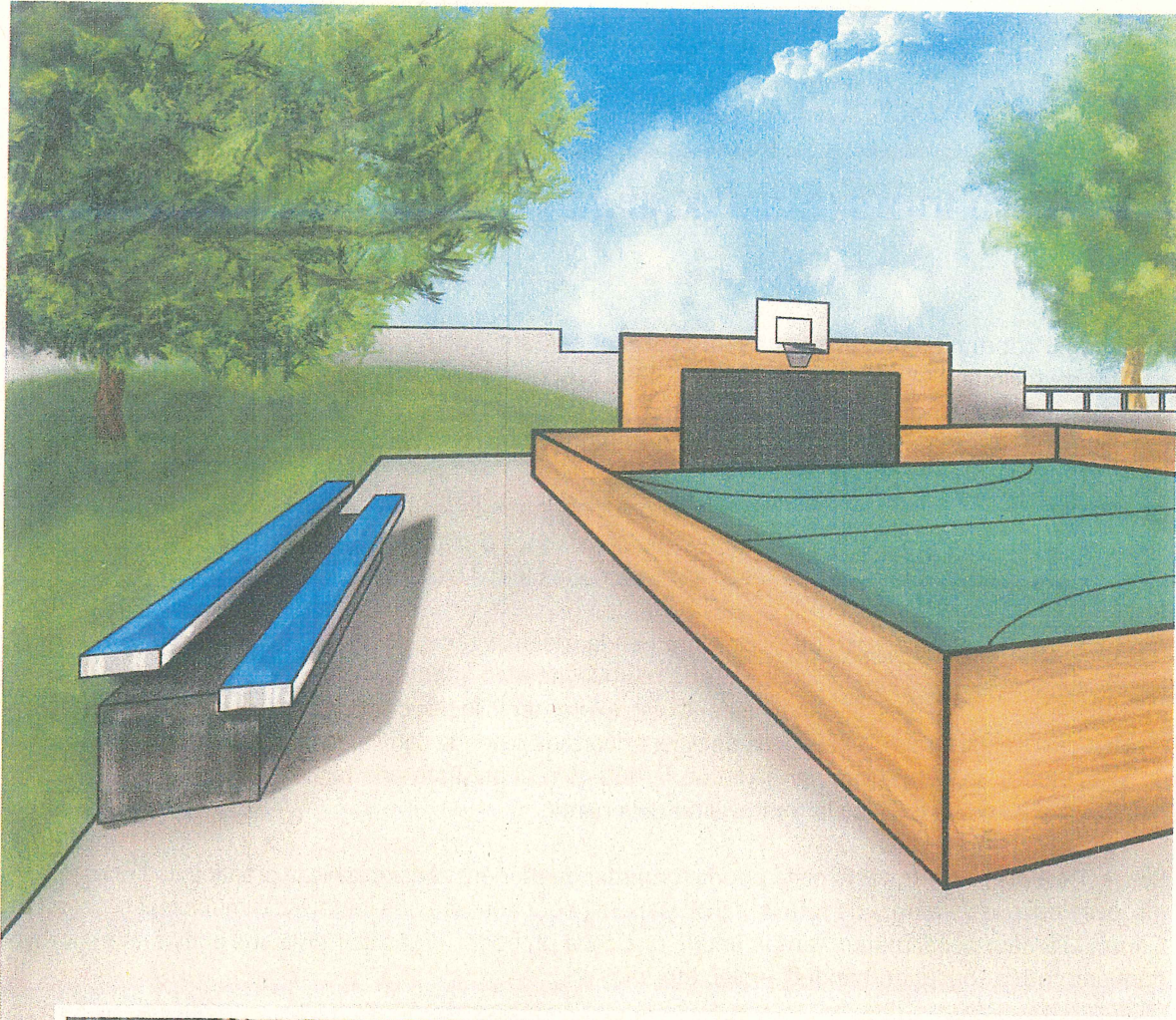
També hi fem inclusiu en el mateix projecte i en la mateixa zona, un parc infantil, en el qual també incloem una pista tancada per infants, perquè moltes vegades queden fora de la pràctica de la pilota pels més grans. Aquesta zona, al dia d'avui està completament desèrtica, doncs en el seu temps passat ja disposava d'un parc infantil, prenen la decisió, encertada o no, de canviar-lo de lloc per la seva proximitat a l'aparcament de cotxes, és per això que hi reflectim al projecte una tanca al voltant del parc, per la seguretat dels seus usuaris i la tranquil·litat dels pares.

L'Associació creu que aquesta pista podria fomentar de manera considerable la pràctica de l'esport entre els joves del nostre barri, i de tota la vila en general, sent aquesta una instal·lació municipal al costat del Centre Vilarnau, qui al mateix temps tindria una zona on poder organitzar diverses activitats esportives com ara, futbol, basquet, handbol, volei, etc...

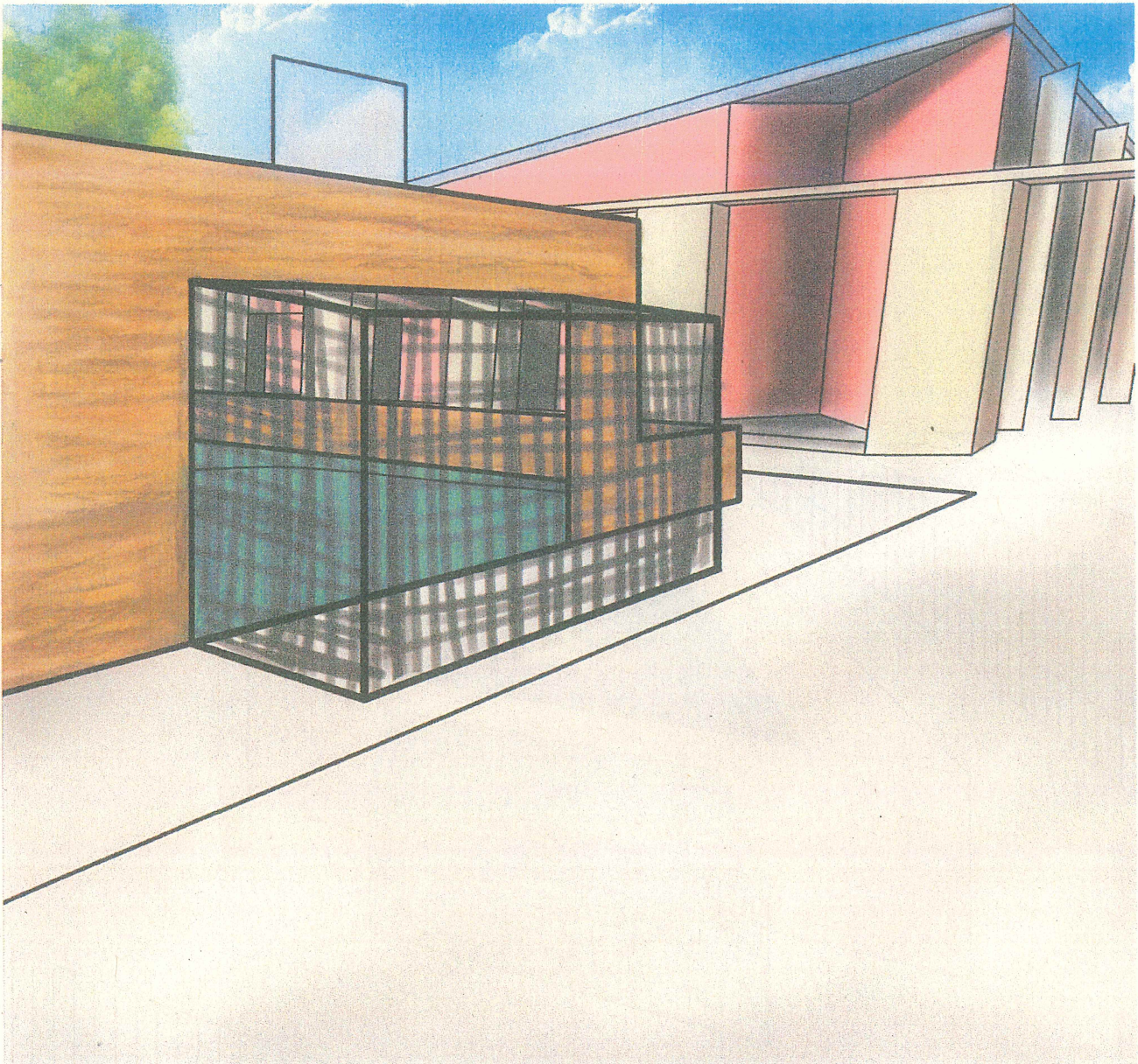
Respecte al parc infantil, les monitores del Centre també disposarien d'un atractiu més per poder desenvolupar les seves activitats recreatives en un lloc segur per la quitxalla i en un marc a l'aire lliure, que sempre és d'agrair, sobretot de cara al bon temps.

Associació 1iTots, Barri Vilarnau.

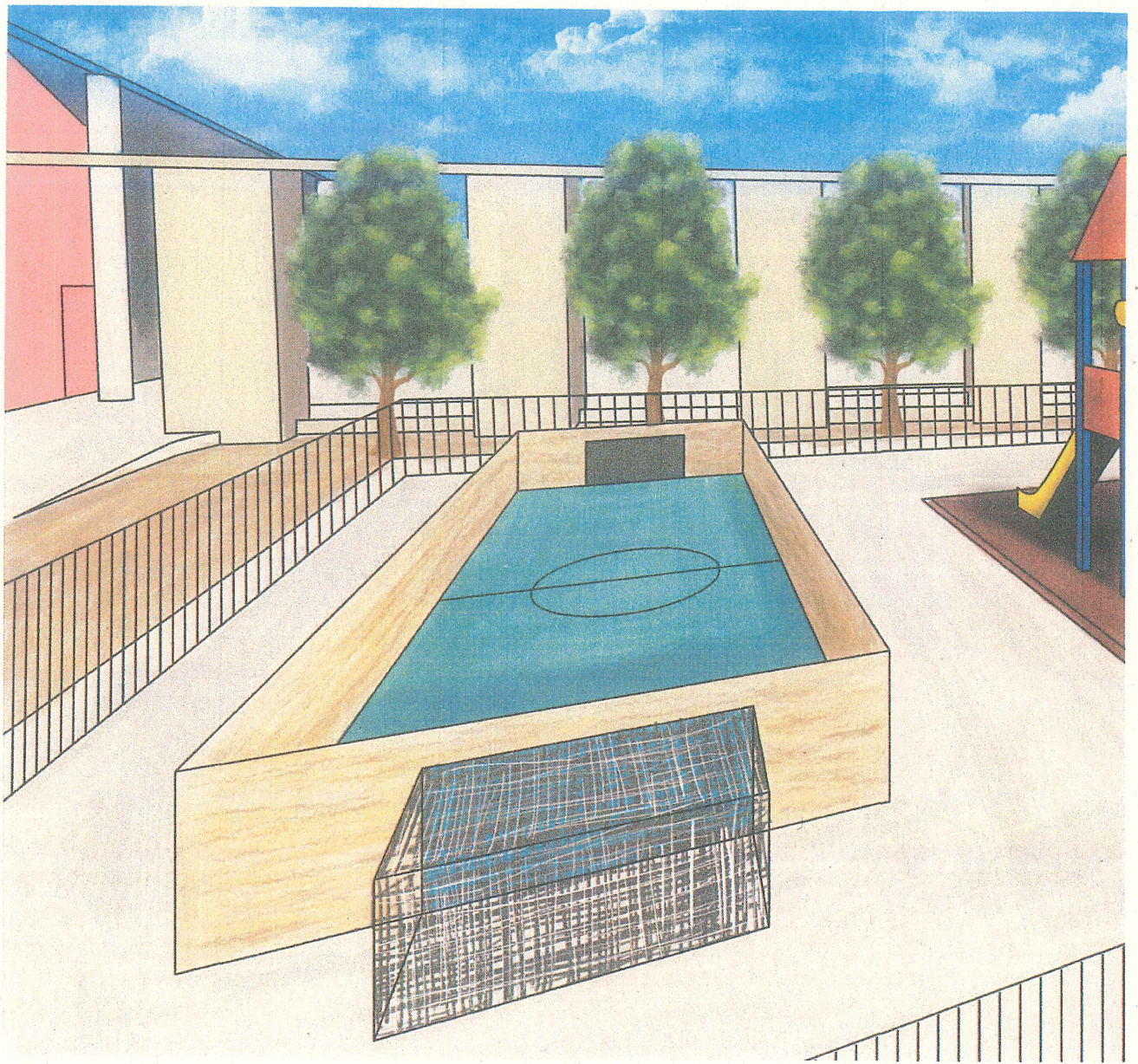




Vista aèria de la zona



En aquest dibuix es mostra una idea de l'infraestructura de la pista multiesportiva, dotada de tanques al voltant i amb una zona de bancs on poder seure.





En aquest dibuix es mostra l'espai infantil amb alguns elements de joc i la pista petita. La zona estaria condicionada per la seguretat dels nens amb un tancat al voltant.

Aquests són alguns exemples de diferents localitats on han instal·lat aquest tipus de pista multiesportiva. Poden ser de diferents tipus i mides, adequant-se a qualsevol espai i necessitats.



